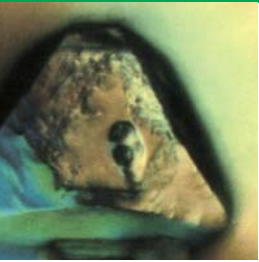




# CLUSTERRETAL®



## DIE PROGRESSION STOFFWECHSEL-UMSTIMMUNG



... UND SIE KOMMEN ZU SICH NACH HAUSE!

ENERGIE TANKEN — SCHLANK UND FIT SEIN — BEWEGLICH UND FLINK IM DENKEN UND HANDELN

### Zum Verlauf einer CLUSTERRETAL PROGRESSION Stoffwechsel-Umstimmungswoche

Ihr persönlicher Stoffwechselzustand wird anhand Ihrer Körperprobe für ermittelt und prognostisch mögliche Entwicklung berechnet. In dieser Woche werden Sie in einer 7-Stufen-Progression Schritt um Schritt zu neuen Stoffwechselfunktionen geleitet, täglich neu in machbaren Schritten hin zu realer Stoffwechselverbesserung.



### Im Heinz ClusterHaus

Ein Haus steht für ein Konzept! Ganz auf Cluster ausgerichtet, finden hier SelbstTrainings-Seminare im Bereich der ClusterMedizin, der ClusterLogik und der ClusterRetal statt, beispielsweise diese Stoffwechsel-Umstimmungswochen. Im weiteren werden die Intensiv-Ausbildungen zum ClusterTherapeut und ClusterCoach durchgeführt. Eine Cluster-Praxis rundet das Angebot ab.

In dieser einmaligen Stimmung ist es leicht, mal einfach nur Mensch zu sein.



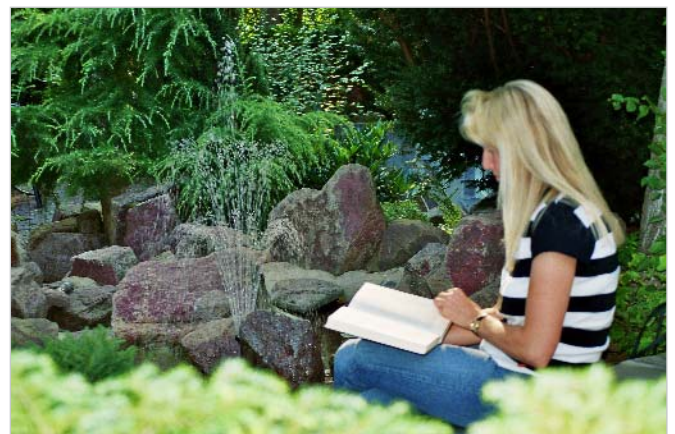
Jeden Abend wird eine neue Verlaufsauswertung erstellt, welche den erreichten Zustand überprüft. Damit ist der Organismus tagesaktuell gut gesichert. Essensvarianzen und Übungen stimulieren Ihren Organismus tagesaktuell.

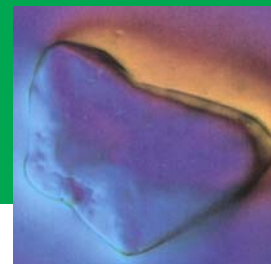
Diese tagesaktuell neuen Stimulierungen sensibilisieren Sie, den Schwung des aktuellen Tages neu und verschiedenartig für Ihr Ziel nutzen zu können!

### Gute Lebensgefühle entdecken

Das ClusterHaus in seiner verschmiegtten, anheimelnden und ruhigen Art kann Ihnen ein Daheim-Ort sein, wo Sie die Seele baumeln und sich auf-tanken können.

Lauschige Plätzchen finden sich auch im idyllischen ClusterHaus-Garten. Kneipp'sche Wasser-tretbecken laden zu stillem Ruhen und Besinnen ein. Die landschaftlich reizvolle Gegend des mittelgebirgigen Sauerlandes locken entdeckt zu werden. Wald und Flur bieten sich zu Spaziergängen oder Streifzügen an.





## ClusterRetal Progression Stoffwechsel-Umstimmungswoche

... LERNEN ZU SPÜREN, WAS HEUTE PASST!

### Die Kosten

#### Seminarkosten komplett

€ 950,-

Bestehend aus:

Seminar und Umstimmungsbegleitung

(€ 600,-)

1 x ClusterRetal-Progression Eingangsauswertung  
mit 7-Stufen Progressions-Umstimmungsplan:

Beschallungsplan, Auflageorte, Übungen  
und der 7-stufigen Essens-Progression

(€ 115,-)

Schall-AudioCluster sequentiell Progression mit 7 Tracks

(€ 80,17)

Melodie- und RhythmusCluster aus eigener Körperprobe

(€ 53,35)

5 Retal-Schalle zur spezifischen Anwendung

(€ 23,60)

1 individuelle BildCluster CD

(€ 28,77)

200 ml WasserCluster, Individualmittel Ihrer Körperprobe

(€ 74,-)

7 x Verlaufs-Auswertung ab Tages-Assoziativtest

(€ 136,43)

1 x Umstimmungsplan für die Zeit danach

(inklusive)

#### 9 Übernachtungen und Vollpension,

€ 747,-

Inklusive individualisiertem Essensangebot  
gemäß Ihrer Eingangsauswertung à € 83,- pro Nacht

#### CLUSTERRETAL PROGRESSION

#### Stoffwechsel-Umstimmungswoche insgesamt

€ 1697,-

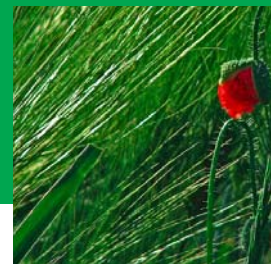
### Interessiert? So gehen Sie vor:

6 Wochen vor Umstimmungsbeginn brauchen wir Ihre verbindliche Zusage zur Retalwoche und die Einsendung der entsprechenden Körpersubstanz. Da die CD-Herstellung auf einem aufwendigen, über 7 Stufen hochgerechneten Verfahren besteht, sind wir auf eine rechtzeitige Einsendung angewiesen.

Die Seminargebühr ist mit der Einsendung der Körpersubstanz zu überweisen. Sie signalisiert uns, dass wir mit der Verarbeitung beginnen sollen.

Um einen hohen Nutzen von dieser tiefgreifenden Umstimmungswoche zu haben, wäre es günstig, wenn Sie bereits einige Zeit geclustert haben. Dies ist aber keine Voraussetzung für die Teilnahme an dieser Retalwoche.





Ein ordentlicher, guter,  
fehlerfreier ... Stoffwechsel  
tut not: Gute ... Nahrung,  
fehlerfreie ... Verdauung  
und rückstandsarme ... Ausscheidung.

### Wissen Sie, wie viele Menschen jährlich

- ◆ an Diabetes erkranken, an seinen Folgen sterben,
- ◆ an Herz-Kreislauf erkranken, daran sterben,
- ◆ an rheumatischer Arthritis erkranken und daran siechen, bis sie sterben,
- ◆ an Demenz, wie Alzheimer, erkranken und langsam sterben,
- ◆ an Hautkrankheiten leiden oder gar einen Krebs ausreifen?

Pathogene Bakterien und Viren können erfolgreich sein, wenn die Abwehr nicht stark oder nicht "ausgebildet" ist. Toxine, Stoffwechselschlacken können an allen Orten milderer oder gestörter Durchblutung niederschlagen und Plaques bilden, an denen dann Bakterien siedeln und die Schwellung vergrößern, bis sie aufreißt und die Umgebung entweder überschwemmt und funktionsuntüchtig macht oder die Zufuhr des nötigen Blutes behindert (**HERZGEFÄSSE**).

Oder die Toxine dringen in Gegenden der Knochen, in denen hohe Ansprüche an die Beweglichkeit und die Abwehr gestellt werden, die Gelenkspalte. Und sie stören deren Versorgung. Dagegen wehrt sich der Körper wieder und versucht sie mit allen Mitteln zu vertreiben, leider auch solchen, die dem zu schützenden den Gewebe dann selbst schaden ... Autoaggression nennen wir das (**RHEUMATOIDE ARTHRITIS**).

Oder diese Schlacken lagern sich an bestimmten Teilen des Gehirns ab, reizen die Nervenzellen, die sich verzweifelt wehren, bis ihre Kraft oder ihre Isolation nachgibt und sie versagen (**ALZHEIMER DEMENZ**).

Oder diese wandernden Toxine sind so aggressiv, dass sie das Zuckererkennungs-System der Zelle stören, sodaß diese ihren Zucker, ihre Energie, nicht mehr richtig steuern kann: sie zuckert zu viel, verzuckert sich und erstickt daran (**DIABETES**).

Oder der Körper versucht sich über die **HAUT** zu helfen, über die er ja vieles ausscheiden kann: er transportiert diese Toxine bis an die Unterhaut, wo sie dann von den Schweiß- und Talgdrüsen übernommen werden sollen, um nach draußen geschafft zu werden. Manchmal gelingt das über entzündliche Prozesse, in denen die Haut rot wird und anschwillt und juckt und nässt, - manchmal auch nicht. Dann lagern sie sich ein.

Auch unsere **DÄRME** verkraften diese Toxine schlecht, da die Nahrungsmittel teilweise ihren natürlichen Bakteriensatz, der dies schaffen könnte, vermindert oder vernichtet hat. Also werden die Toxine wieder ins Blut zurücktransportiert.

### Das metabolische Syndrom

Was ist das Gemeinsame daran? –

#### Der Stoffwechsel!

- ◆ Das Aufnehmen von Nahrung, Gewinnung von Energie zu Leben daraus.
- ◆ Das Ausscheiden der überflüssigen oder nicht weiter verwertbaren Teile.

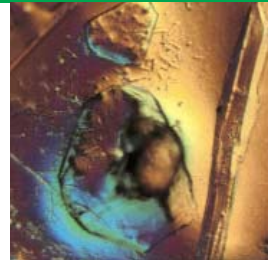
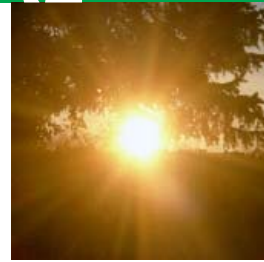
Die Gewinnung von Energie bedeutet meist, über Sauerstoff jene Energie zu bekommen, mit der der Körper dann Proteine, Enzyme, Hormone und auch manche Vitamine aufbaut. Kann er das gut, so ist er gesund, – und wir auch. Kann er das nicht, so erkrankt er oder siecht oder stirbt, – und wir auch.

In Hungersnöten kann die Nahrungsaufnahme unzureichend sein; in reichen Zeiten ebenso, da die Nahrung denaturiert und mit Chemikalien versetzt ist.

Der Körper kann die Nahrung gut verdauen, das hat er in seiner Entwicklungsgeschichte gelernt. Mit zu wenig kommt er eine Weile zurecht, mit Zuviel und falschem Zuviel nicht.

Er kann seine Stoffwechselschlacken normalerweise gut über Atem, Haut, Nieren und Darm ausscheiden. Chemisch giftige oder solche, die ihm die Helfer im Darm, die Bakterien, versaut haben, kann er nur schlecht ausscheiden. Teile der Schlacken bleiben in den Zellen. Diese altern schneller und ihre Funktionen werden – entgegen landläufiger Meinung – doch erheblich eingeschränkt.

# CLUSTERRETAL®



Wir wollen diesen Kreislauf durchbrechen und können dies auch,

- ◆ indem wir herausfinden, welche Toxine wo entstehen und wie sie zirkulieren,
- ◆ indem wir ihre Wege blockieren oder in Ausgänge umleiten, in denen sie weniger Schaden anstiften,
- ◆ indem wir Ihre Nahrung nach den Bedürfnissen Ihres Körpers aus rund 2'500 Nahrungsmitteln errechnen und Ihnen empfehlen,
- ◆ indem wir Ihre Abwehr, die allgemeine und die spezielle, mit geeigneten Maßnahmen stärken, damit sie künftig ihre Arbeit wieder vollständig tun kann,
- ◆ indem wir Ihre Psyche von Schlacken, Problemen und Ärgernissen befreien oder diese wenigstens einkreisen, damit sie freier über ihre Kräfte und Ressourcen verfügen können,
- ◆ indem wir mit entsprechenden Angeboten an ihr Gehirn ihr spielerisches Lernen anregen, damit ihr Gehirn Lösungen für die anstehenden Aufgaben des Stoffwechsels, aber auch des sozialen Lebens findet,
- ◆ indem Sie wieder Freude an Ihrem Leben bekommen, das so wenig wie möglich von stoffwechselbedingten Störungen beeinträchtigt ist.

**CLUSTERRETAL PROGRESSION**  
– **UMSTIMMUNGSWOCHE** –  
Für eine neue Zukunft  
mit einer besseren Zeit!



Herzlich willkommen im  
**HEINZ CLUSTERHAUS**  
Hohler Weg 2  
D-57368 Lennestadt-Grevenbrück  
[www.ClusterMedizin.de](http://www.ClusterMedizin.de)

Fon 0049 (0)2721 719 510  
Fax 0049 (0)2721 719 512  
[ClusterHaus@ClusterMedizin.de](mailto:ClusterHaus@ClusterMedizin.de)  
[www.ClusterMedizin.de/ClusterHaus.htm](http://www.ClusterMedizin.de/ClusterHaus.htm)

Unser Körper kann fabelhaft

PROTEINE AUFBAUEN,  
HORMONE BILDEN,

UNS STEuern UND UNS AM LEBEN HALTEN, wenn wir ihn nicht überfordern, stören oder gar vergiften.

Lernen wir die Störenfriede kennen, einkreisen und unschädlich machen; versorgen wir den Körper mit angepasster, bester Nahrung ohne chemische oder biochemische Verseuchung, denn er hat in Jahrmillionen gelernt, vieles zu verdauen, aber eben nicht alles.

Und schließlich helfen wir ihm, auszuscheiden, was auszuscheiden geht und von dem anderen nehmen wir nicht an, er könne es einfach wegspeichern ohne darunter zu leiden: helfen wir ihm auch dieses auszuscheiden.

**Damit er zu unserem Nutzen, zu unserem Leben, funktioniert.**

# CLUSTERRETAL® PROGRESSION

## DIE NEUE STOFFWECHSEL-UMSTIMMUNG

### ANMELDUNG ZUR CLUSTERRETAL PROGRESSIONS-UMSTIMMUNGSWOCHE

**Ja,** ich melde mich verbindlich zur ClusterRetal-Progressions-Umstimmungswoche an

4.–13. April 2008, von Freitag bis Sonntag

27. Juni – 6. Juli 2008, von Freitag bis Sonntag

19.–28. September 2008, von Freitag bis Sonntag

26. Dezember – 4. Januar 2009, von Freitag bis Sonntag

Name:		Vorname:		Geburtsdatum:	
Strasse:			PLZ / Ort:		
Telefon:		Fax:		Email:	
Bitte senden Sie mir Einsendematerial für die Probe zu				Probe ist unterwegs:	
Mein Behandler sendet die Probe:					

Bei Abmeldung bis 14 Tage vor Seminarbeginn fällt eine Kostenpauschale in Höhe von 350,- EUR an. Bei späterer Abmeldung wird die gesamte Seminargebühr fällig.

Bitte von meinem Konto abbuchen:

KontoNr.:		BLZ:	
Kreditinstitut:		Datum/Unterschrift:	

Ich versichere mit meiner Unterschrift, daß ich in der Lage bin, für mich die volle Verantwortung während und nach der Umstimmungswoche zu übernehmen. Falls ich mich in einer Heilbehandlung befinde, spreche ich die Teilnahme an der Umstimmungswoche mit meinem Therapeuten ab.

Datum:

Unterschrift:

Die gesamte Umstimmungs-Wochengebühr von 1697,- EUR wird zeitgleich mit der Einsendung der Körpersubstanz zur Zahlung fällig, und damit 6 Wochen vor Beginn. Da ab diesem Zeitpunkt bereits Aufwendungen für Sie anlaufen, vielen Dank.

**HEINZ**  
**CLUSTER**

HEINZ CLUSTERHAUS

Hohler Weg 2, D-57368 Lennestadt-Grevenbrück, ClusterHaus@ClusterMedizin.de  
Fon 0049 (0)2721 719 510, Fax 0049 (0)2721 719 512, [www.ClusterMedizin.de/ClusterHaus.htm](http://www.ClusterMedizin.de/ClusterHaus.htm)

*Änderungen aus organisatorischen und fachlichen Gründen vorbehalten*